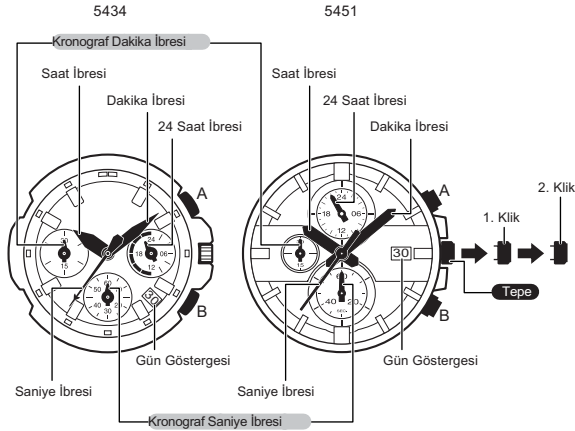


Kullanım Kılavuzu 5434/5451

CASIO®

- Saatiniz ile aşağıdaki grafikler farklılık gösterebilmektedir.
- Bazı modellerde sizi bilgilendirmek için ibreler ve dönen diskler kullanılır. 'İbre' kelimesi bu bölümde hem analog ibreler hem de dönen diskler için kullanılmıştır.



Kronograf Özellikleri

Zaman Ayarlarını Yapılandırmak İçin

Saniye ibresi saatin 12 pozisyonundayken tepeyi 2. Kliğe kadar dışarı çekiniz.

Tepeyi çevirerek zaman ayarını değiştirebilirsiniz.

Tepeyi yerine itiniz.

Not

- Zaman ayarını AM ve PM ayarına göre yaptığınızdan emin olunuz.
- Zamanı ayarlarken dakika ibresini 4-5 dakika ileride ayarlayınız.

Gün Göstergesini Ayarlamak İçin

Tepeyi 1. Kliğe kadar çekiniz.

Tepeyi çevirerek günü ayarlayınız.

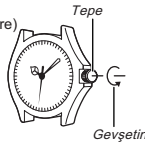
Tepeyi yerine itiniz.

Not

- Gün göstergesi ayarları 31 günlük ay uzunluğuna göre yapılır. Daha kısa aylar için manuel ayarlama yapınız.
- Gün göstergesi ayarını 9 p.m. ve 1 a.m. arasında yapmaktan kaçınınız. Aksi halde gece yarısından sonra gün göstergesi doğru çalışmaz.

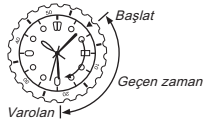
Tepe İşlemleri

Bazı su geçirmezlik özelliği olan modellerde (100 metre, 200 metre) sıkıştırılan tepe özelliğine sahiptir. Bir tepe işlemi yapmanız gerektiğinde tepeyi gevşetmek için kendinize doğru çeviriniz ve daha sonra dışarı doğru çekiniz. Fazla güç kullanmaktan kaçınınız. Tepe sıkıştırılmadığında su geçirmezlik özelliğini kaybeder.



Eğer saatinizde dönen çerçeve var ise:

Dönen halkayı çevirerek dakikayı ▼ işareti ile işaretleyiniz. Böylece işaretleme yaptıktan sonra kaç dakika geçtiğini yine ▼ ibresine bakarak ölçebilirsiniz.



Kronografin Kullanımı

Kronograf ile geçen zamanı 1 saniye 29 dakika 59 saniyeye kadar ölçebilirsiniz

Geçen Zaman

A → A → A → A → B
Başlat Durdur Devam Et Durdur Sıfırla

Ayrık Zaman

A → B → B → A → B
Başlay Ayır Ayrımı Bırak Durdur Sıfırla

İkili Bitiş

A → B → A → B → B
Başlay Ayır 1. yarışmacı bitirir. 1. nin sonucu ekranda görünür. Durdur 2. yarışmacı bitirir. Ayrımı Bırak 2. nin sonucu ekranda görünür. Sıfırla

Önemli!

- Kronografi tepe dışarı çekili iken kullanmayınız.

Not

- Bir geçen zaman ölçümü 30 dakika sonuna eriştiğinde otomatik olarak durur.

İbrelerin '0' Pozisyonuna Ayarlanması

Aşağıdaki işlemi kronografi sıfırladığınızda ibreler olması gereken (sıfır pozisyonu) yere gelmediğinde yapınız.

Tepeyi 2. kliğe kadar dışarı çekiniz.

(A)(saat yönünde) ve (B)(saat yönünün tersinde) yi kullanarak Kronografin saniye ve dakika ibrelerini saatin 12 pozisyonuna getiriniz.

- Tuşlardan herhangi birine basılı tutmanız, siz bırakana kadar ibrelerin hızlı hareket etmesini sağlar.
- Kronografin Dakika ibresi saniye ibresi ile senkronizedir.

Tüm ibreler dilediğiniz gibi olduğunda tepeyi yerine itiniz.

Önemli!

- Tepe dışarı çekildiğinde zaman işleyişi durur. Yukarıdaki işlemi yaptıktan sonra zamanı tekrar ayarlayınız.

Özellikler

Güvenilirlik: Ayda ortalama ±20 saniye

Kronograf: Ölçüm Kapasitesi: 29'59" (30 dakika)

Ölçüm Birimi: 1 saniye

Ölçümler: Geçen zaman, ayrık zaman, ikili bitiş

Batarya: 1 gümüş oksit batarya(Tip: SR920SW)

Batarya Ömrü: Yaklaşık 3 yıl (günlük 30 dakikalık kronograf ölçümü ile)